



Update

Aktuelle Situation Covid-19

30.03.2020

Allgemeines

COVID-19 ist eine durch das Coronavirus SARS-CoV-2 verursachte Viruserkrankung. Sie wurde erstmals 2019 in Wuhan, China beschrieben und verbreitet sich durch Tröpfcheninfektion derzeit weltweit.

Die Coronaviren sind eine Familie von RNA-Viren, die schon länger bekannt sind und sowohl Tiere als auch Menschen infizieren können. Beim Menschen lösen sie vor allem Erkrankungen des Respirationstrakts aus. Diese können wie harmlose Erkältungen verlaufen, aber auch tödlich sein.

Update Fallzahlen weltweit, Deutschland und Gütersloh

Weltweit

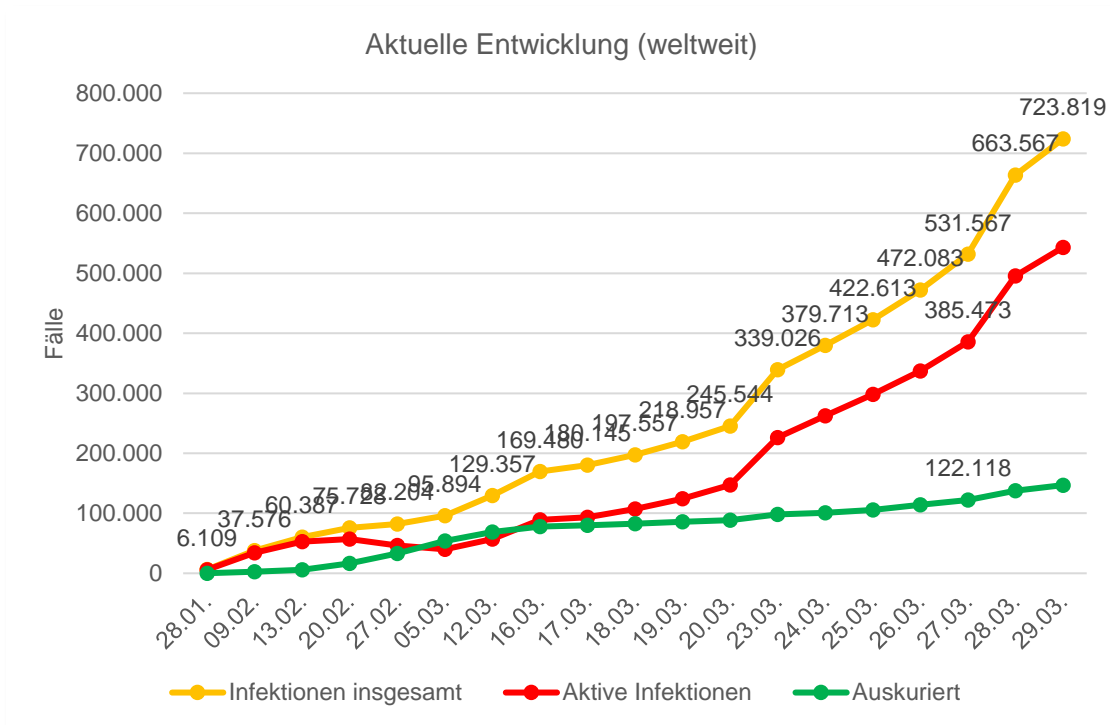


Abbildung © QUIRIS Wissenschaft, Quelle: WHO, CDC, PHA, China CDC

- Die Zahlen steigen weiter. Seit Freitag sind weltweit knapp 200.000 bestätigte Fälle hinzugekommen.

USA

- Neuer Hotspot ist die USA. Hier gab es einen drastischen Anstieg der Fälle – auch, weil deutlich mehr getestet wird als zuvor. Präsident Trump befürchtet derzeit 100.000 Tote, während der Chef-Virologe der USA Dr. Anthony Fauci von mindestens 200.000 Toten ausgeht. Bislang verstarben 2409 Menschen in den USA, allein 518 in den letzten 24 Stunden.

Deutschland & Europa

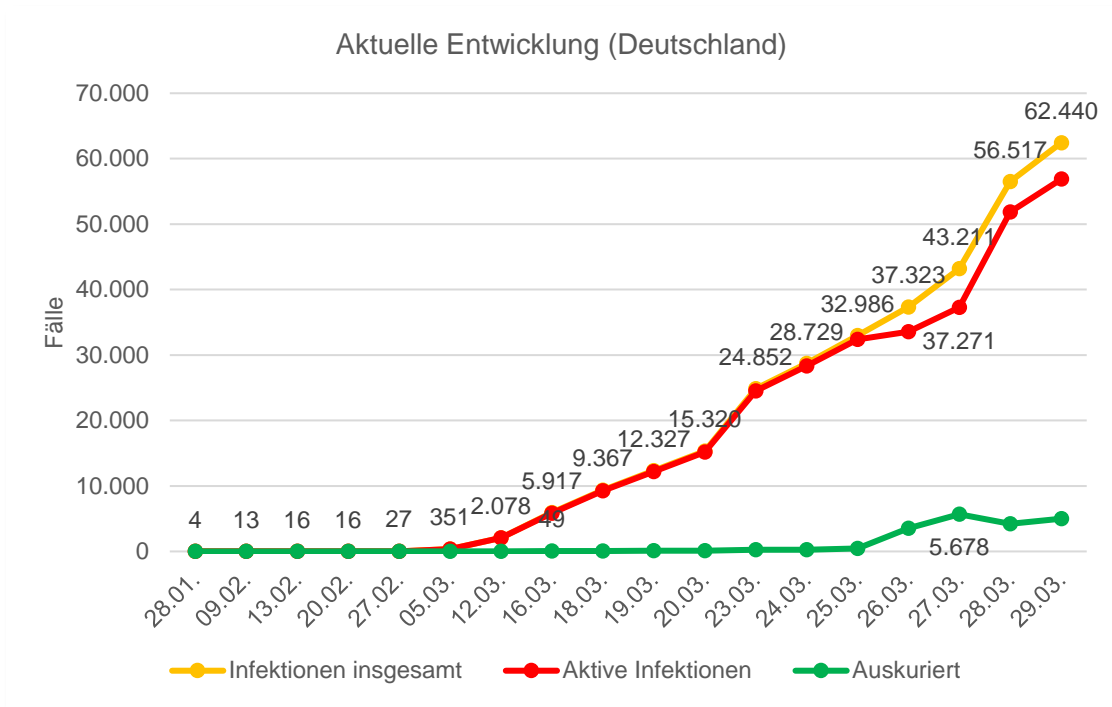


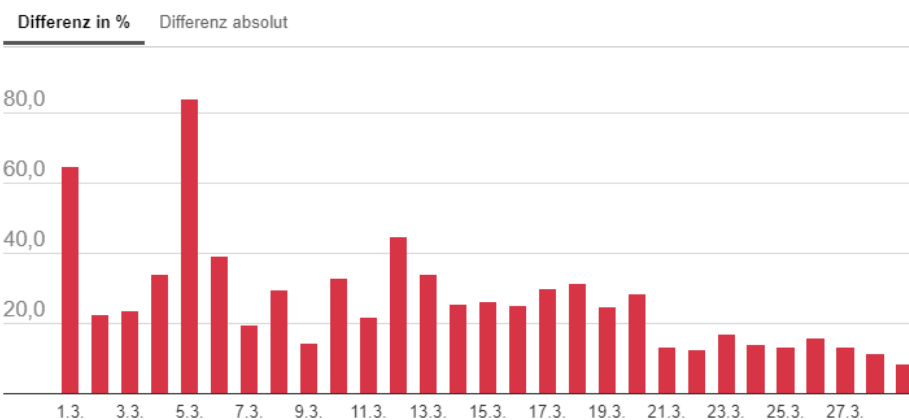
Abbildung © QUIRIS Wissenschaft, Quelle: WHO, CDC, PHA, China CDC

- Weniger Neuinfektionen in Deutschland – Flacht die Kurve ab?

Die Zahl der Neuinfektionen geht den dritten Tag in Folge leicht zurück. Ob die Maßnahmen eine nachhaltige Veränderung bewirken und eine Trendwende erreicht ist, kann zum jetzigen Zeitpunkt allerdings noch nicht gesagt werden.

Coronavirus Tägliche Neuinfektionen

Prozentualer und absoluter täglicher Zuwachs bei den neu registrierten Coronavirus-Infektionen in Deutschland seit dem 1. März 2020.



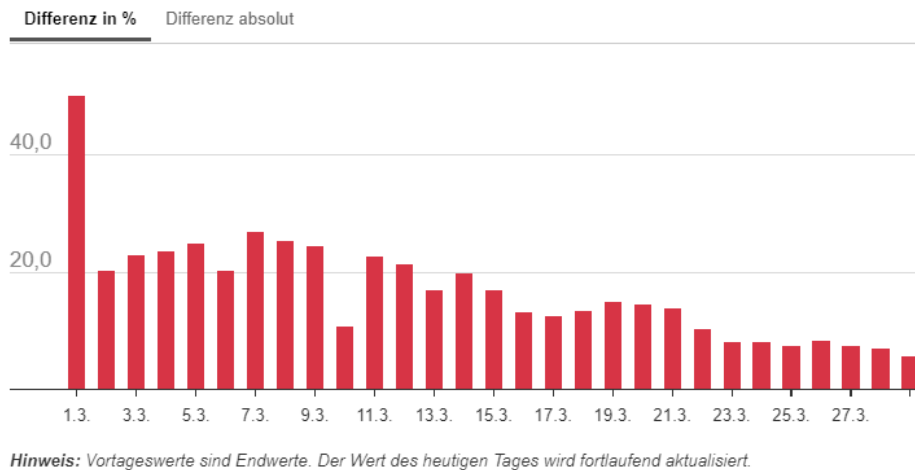
Hinweis: Vortageswerte sind Endwerte. Der Wert des heutigen Tages wird fortlaufend aktualisiert.

Italien

Auch in Italien gehen die Neuinfektionen zurück

Coronavirus Neuinfektionen in Italien

Prozentualer und absoluter täglicher Zuwachs der bestätigten Neuinfektionen mit dem Coronavirus in Italien seit dem 1. März 2020.



Gütersloh

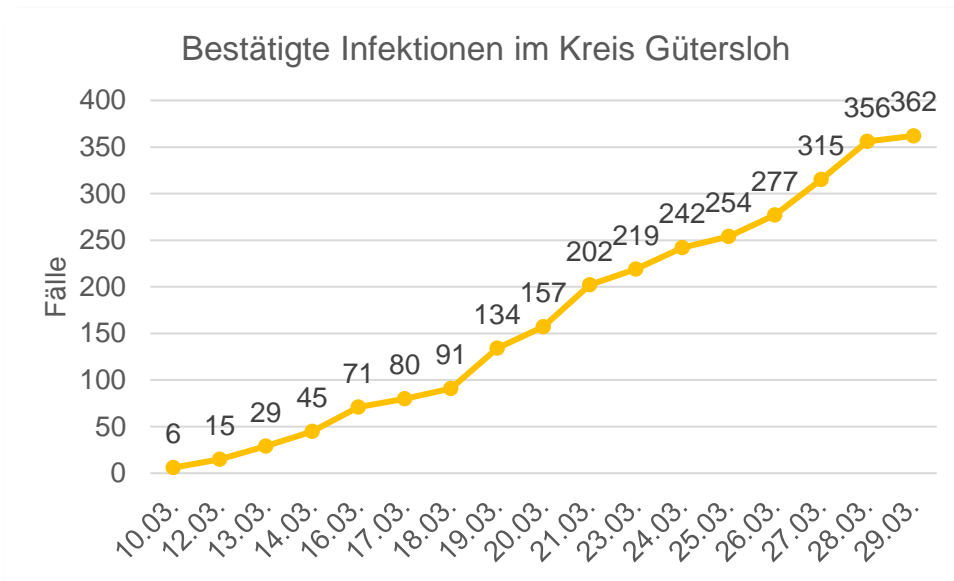


Abbildung © QUIRIS Wissenschaft, Quelle: NW

- Gütersloh verzeichnet ebenfalls einen Abfall der Neuinfektionen. Von den 362 bestätigten Infektionen sind noch 258 aktiv infiziert. 26 sind in stationärer Behandlung, davon werden 5 intensivmedizinisch betreut.

Ausblick

Die weltweiten Fallzahlen steigen weiter. In Italien, Spanien und Deutschland sind in den letzten Tagen weniger Neuinfektionen zu beobachten. Ob dies ein nachhaltiger Trend ist und die Maßnahmen nun Wirkung zeigen kann jedoch noch nicht abschließend beurteilt werden. Unbestritten ist, dass sich das Zentrum der Pandemie in die USA verlagert.

Erstellt 30.03.2020

Dr. Jan-C. Kattenstroth